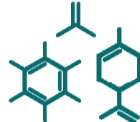




AIRPLANT ER ET IOT-PRODUKT SOM LØBENDE INFORMERER OM SYSTEMETS- OG DET OMGIVENDE INDEKLIMA'S STATUS.



AIRPLANT HJÆLPER MED AT OPRETHOLDE EN OPTIMAL LUFTFUGTIGHED OG ØGER AUTOMATISK BEFUGTNINGEN HVIS LUFTEN ER TØR.



AIRPLANT RENSER LUFTEN FOR SUNDHEDSSKADELIGE FLYGTIGE ORGANISKE FORBINDELSER I LUFTEN, DE SÅKALDTE VOC'ER*



AIRPLANT BRUGES MED ET BREDT UDVALG AF PLANTER SOM FJERNER FORSKELLIGE VOC'ER* OG KAN DERMED TILPASSES ET SPECIFIKT PROBLEM.



AIRPLANT TILPASSES DEN SPECIFIKKE PLANTEART OG SØRGER FOR OPTIMAL VANDING. SYSTEMET ER SELVKØRENDE I OP TIL 4 UGER.

Airplant renser luft for kemiske stoffer bedre end størstedelen af de mekaniske luftrensere på markedet. Stofferne afgasses fra ting vi omgiver os med hver dag, som bygninger,

møbler, elektronik, rengøringsmidler, kosmetik og tekstiler. Denne gruppe kemiske stoffer (VOC*) kan være både hormonforstyrrende, allergi- og kræftfremkaldende.

Er du blandt de 20-40% som hver eneste uge oplever at blive generet af tør luft på kontoret? Eller vil du heller ikke udsættes for unødvendig kemi? Airplant øger sundhed og komfort med forbedret indeklima.

Oplevelsen og symptomerne fra et tørt indeklima påvirker både arbejdsevnen, effektivitet og øger sygefravær. Oplevelsen af tør luft opstår når slimhinder i øjne og luftveje irriteres.

En slimhindeirritation skyldes ofte:

- Lav luftfugtighed
- Kemiske stoffer, VOC'er* i luften.

Frå naturens side er øjne og luftveje beskyttet af slimhinder og fungerer disse ikke optimalt kæmper kroppen ekstra hårdt for at holde sygdom på afstand. Samtidig trives og spredes virus når luften er tør og øger dermed også risiko for sygdom. Derfor er velfungerende slimhinder af afgørende betydning for vores sundhed.

Det nationale forskningscenter for arbejdsmiljø (NFA) beskriver både de tab af komfort og helbred som følger af tør luft og gevinsten ved et optimalt befugtet indeklima.

Typiske symptomer er:

- Tørre/kløende øjne
- Træthed
- Hovedpine
- Påvirkning af slimhinder i næse, svælg og hals

Hvem er mest udsat?

Generne fra irriterede slimhinder stiger med alderen, det samme gælder naturligvis hvis du allerede har astma eller på anden måde er kronisk syg.

Hvad er optimalt?

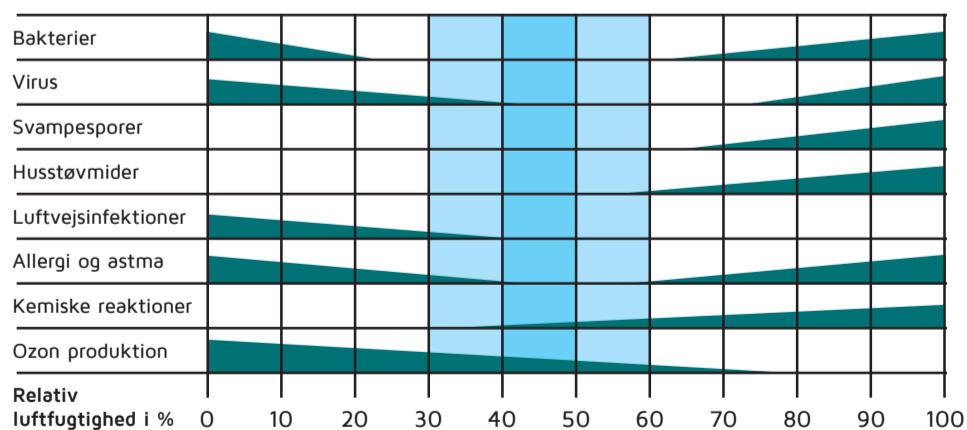
Den relative luftfugtighed i et kontormiljø bør ligge på 40-50 % hvilket giver disse indlysende fordele:

- Forbedret luftkvalitet og komfort
- Færre symptomer som tørre øjne, hovedpine, træthed og irriterede slimhinder
- Bedre arbejdsperformance
- Mindre sygefravær, bl.a. mindre risiko for forkølelse og influenza.

Airplant

Airplant løser begge problemer ved at tilføre ekstra fugt når luften er tør og optage kemiske stoffer fra luften, bl.a. den udbredte og kræftfremkaldende VOC* formaldehyd. Airplant er mere effektiv end traditionelle mekaniske luftrensere og befugtere.

Den individuelle kontrol øges, lokale problemer løses lokalt og skaber ikke nye problemer, - til gavn for den enkelte og hele arbejdspladsen.



Indeklimaet belastes med forskellige problemer ved både meget høje og meget lave luftfugtighedsniveauer jvf. ovenstående fra ASHRAE**. ASHRAE** anbefaler en luftfugtighed mellem 30-60%.

Det Nationale forskningscenter for arbejdsmiljø (NFA) i Danmark anbefaler en relativ luftfugtighed på 40-50%

*) VOC, eng = Volatile Organic Compound, da.= flygtige organiske forbindelser.

**) ASHRAE = American Society of Heating, Refrigerating and Air Conditioning Engineers